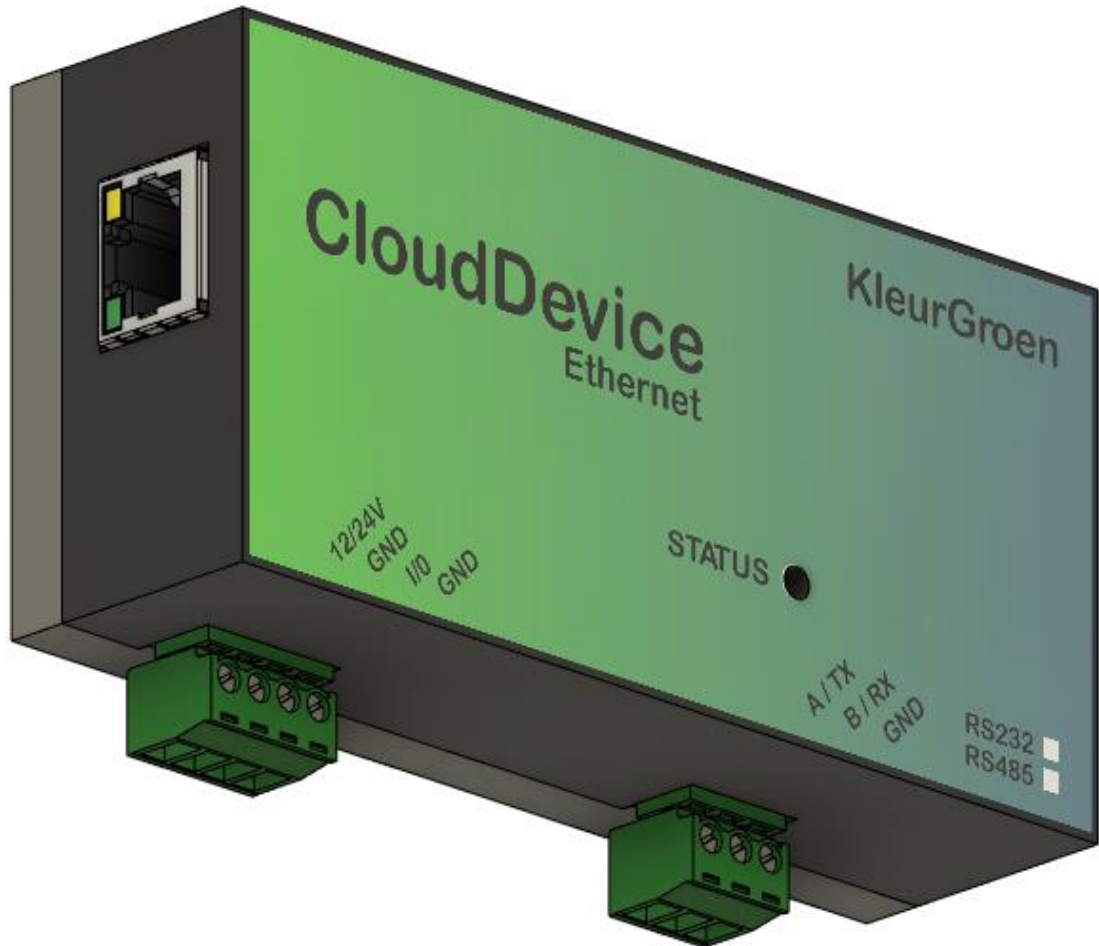


CloudDevice



Productinformatie

CloudDevice is een combinatie van hardware en software die een gebouw gebonden installatie verbindt met de rest van de wereld. Dit kan bijvoorbeeld doormiddel van Push notificaties of naar een Clouddienst.

Met CloudDevice heb je de mogelijkheid om bijna installaties op dataniveau uit te lezen.

CloudDevice kan deze data onder andere op de volgende manieren versturen:

- Als Push notificatie naar een vooraf ingestelde telefoon en/of browser
- Naar een Clouddienst, bijvoorbeeld OSID, Docksters of een digitaal logboek.

Voorbeelden van gebouw gebonden installatie zijn:

- Brandmeldinstallatie
- Ontruimingsinstallatie
- Inbraakinstallatie
- Gebouwbeheersysteem

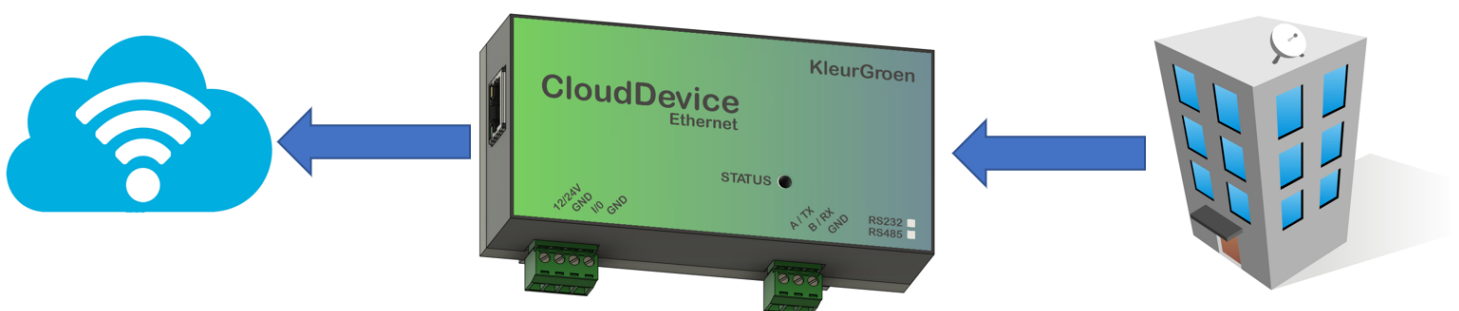
In principe kunnen alle installatie uitgelezen worden, zolang er maar data uitkomt. En zelfs als dat niet mogelijk kan deze op contactbasis uitgelezen worden.

CloudDevice kan in de volgende varianten geleverd worden:

- CloudDevice Ethernet
- CloudDevice Wifi
- CloudDevice LTE 4G
- CloudDevice Narrowband (geschikt voor kleinere installaties)

Bij bestelling dient tevens te worden aangegeven met welke type datapoort de CloudDevice uitgevoerd dient te worden, mogelijkheden zijn:

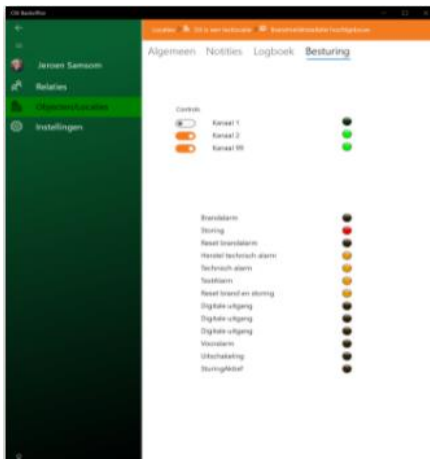
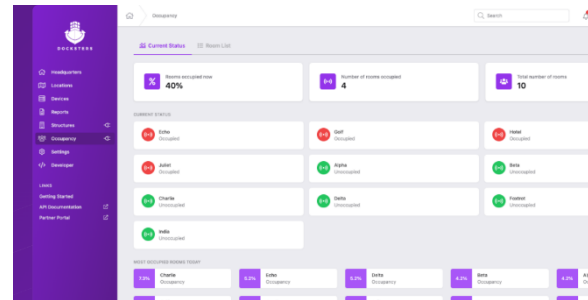
- RS232
- RS232 Geïsoleerd
- RS485
- RS485 Geïsoleerd



API Koppeling naar derde

KleurGroen heeft op dit moment afspraken met diverse partijen voor het ontvangen van data vanuit de CloudDevice unit.

Docksters.io > Docksters.io is een IOT monitoring platform waarin alle mogelijk sensoren te koppelen zijn. Deze data wordt via een web interface op een duidelijke manier gevisualiseerd waardoor alles op 1 overzichtelijk platform zichtbaar is. Voor meer info kijk op: <https://www.docksters.io/>



OSI Device > Online System Integration is een universele platform om data te ontsluiten uit bijvoorbeeld Brandmeldsystemen door middel van CloudDevice. Via dit platform is het ook mogelijk om uw installatie op afstand te bedienen (beperkt). OSI is een zeer open platform. Voor meer info kijk op : <https://www.osidevice.com/>

Bovenstaand zijn maar 2 platformen, maar de mogelijkheden zijn eindeloos bijvoorbeeld:

- Koppeling met een digitaal logboek
- Koppeling met een ERP systeem

Heeft u andere wensen, dan is dit uiteraard bespreekbaar.

Push notificatie

CloudDevice maakt gebruik van de app Pushover voor Push Notificaties.

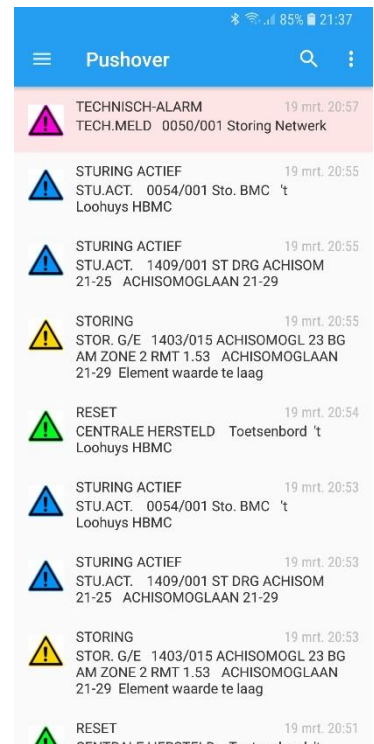
Het is mogelijk om op je Android of IOS device Push notificaties te ontvangen. Het is tevens mogelijk om Push notificaties op je laptop of desktop te ontvangen via een browser(Chrome, Firefox, Safari).

De opbouw van de Push berichten is afhankelijk van de gekoppelde brandmeldcentrale, het is mogelijk om deze zoveel mogelijk naar de wens van de gebruiker aan te passen.

Per type melding is in te stellen of deze verstuurd moet worden als Push notificatie, tevens is de prioriteit per melding in te stellen.

Een Brandalarm kan bijvoorbeeld met een hoge prioriteit verzonden worden zodat die geaccepteerd moet worden anders gaat de telefoon of laptop/desktop opnieuw een geluidssignaal geven.

Pushover is alleen een App waar CloudDevice mee kan koppelen, Pushover is geen onderdeel van CloudDevice en wij kunnen dus ook geen garantie geven over de werking van de app.



Inkoppelen brandmeldcentrale

CloudDevice werkt op dit moment met de volgende type brandmeldcentrales:

- Esser	IQ8, Flexes	RS-485 / RS-422 / RS-232
- Dräger	D5000, D7000	RS-485 / RS-422 / RS-232
- Hertek	Penta 4000, 5000, 6000	RS-232
- LST	BC216	RS-232
- Eff-Eff	1016, 1024	RS-232
- Notifier	NF3000, NF30-50	RS-232
- NSC	F1 & F2	RS-232
- Siemens	Cerberus	RS-232
- Bosch	FPA1200, FPA5000, Avenar 2000, 8000	RS-232
- Argina	GMC+	RS-232
- Bemac	Diana3	RS-232
- FireClass	FC700	RS-232

Overige brandmeldcentrales zijn ook mogelijk, zolang er maar een printerpoort, ESPA 444 (of gelijkwaardig) in de brandmeldcentrale aanwezig is. (RS-232, RS-485 of RS-422)

Andere brandmeldcentrales is altijd op aanvraag.

CloudDevice beschikt over een RS-232 ingang of een RS485/422 ingang voor het inkoppelen van een brandmeldcentrale. Indien gewenst en afhankelijk van het type centrale kan deze verbinding bewaakt worden op communicatie.

Normaal bedrijf & onderhoud bedrijf

CloudDevice heeft 2 werkmodi *Normaal* en *Onderhoud*.

De Push notificaties worden in de onderhoudstand verstuurd naar een andere groep ontvangers, bijvoorbeeld de beheerders van het object. Net als in normaal bedrijf kan voor deze groep ook prioriteiten & filters bepaald worden in de notificaties.

De onderhoudstand kan geactiveerd worden door een ingang op CloudDevice. De onderhoudsstand is zichtbaar op CloudDevice door middel van een led. De status van het CloudDevice is ook zichtbaar op de CloudDevice Portal.

Bedrijfszekerheid

CloudDevice kan op 3 manieren gekoppeld worden aan het internet. (Ethernet of Wifi of 4G) CloudDevice controleert continue of er een internet verbinding aanwezig is. Wanneer de internet verbinding weg valt wordt dit aangegeven op CloudDevice door middel van een led.

CloudDevice is voorzien van diverse Fail-safe programma's in geval van storing zal CloudDevice altijd vanzelf opnieuw opstarten. Indien een storing in CloudDevice zit zal dit gemeld worden doormiddel van een led. Alle handelingen welke gedaan worden op CloudDevice worden gelogd.

Inbedrijfstellen

Inbedrijfstellen van CloudDevice gaat op een zeer gemakkelijke manier.

CloudDevice is volledig op afstand in te stellen door middel van de CloudDevice portal.

De gebruikersinterface is overzichtelijk en gemakkelijk in te stellen voor iedereen.

De gebruiker kan zelf personen toevoegen en verwijderen van de notificatie lijst.

(hiervoor wordt gebruik gemaakt van Pushover)

Pushover

CloudDevice kan gebruik maken van de app Pushover: www.pushover.net

Pushover wordt gebruikt om Push notificaties te kunnen ontvangen.

Pushover kan geïnstalleerd worden op Android & IOS.

Deze app mag vrij worden gebruikt mits de gebruikers per device een licentie aanschafft.

Het aanschaffen van de licentie voor de gebruiker is de verantwoording voor de gebruiker.

Pushover is geen onderdeel van CloudDevice enkel een middel om notificaties te versturen.

De gebruiker kan zelf de personen toevoegen of verwijderen via de website van Pushover.

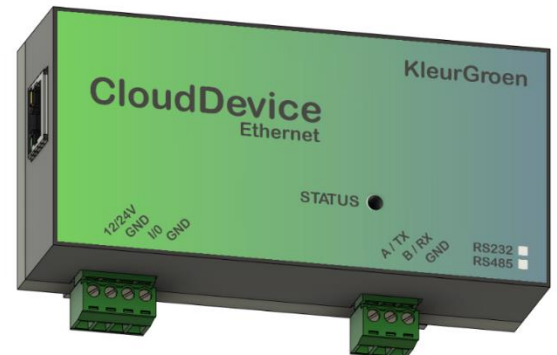
Abonnement

Om gebruik te maken van CloudDevice is het noodzakelijk om een abonnement af te sluiten. Bij deze abonnement zitten de volgende zaken :

- Toegang tot de CloudDevice Portal
- Mogelijkheid voor instellingen wijzigen op afstand en gebruikersbeheer

Technische gegevens

Afmetingen basis H x B x D	: 70 x 110 x 50 mm
Systeem spanning	: 12 VDC t/m 24 VDC
Omgevingstemperatuur	: 10°C t/m 26°C
Relatieve vochtigheid	: maximaal 95 % bij 25°C
Kleur	: Grijs of Zwart
Materiaal	: PLA of ABS



Tegen meerprijs in elke gewenste kleur leverbaar en voorzien van bedrijfslogo. Kosten zijn afhankelijk van het aantal te bestellen CloudDevice units.

Voorzien van CE-keur	: Ja
Conform ROHS	: Ja
EN54-keur	: Nee

Nominaal stroomverbruik (22°C)	CD- Ethernet	CD – Wifi	CD – Narrowband / LTE 4G
@ 12 VDC	: 50 mA	32 mA	20 mA
@ 24 VDC	: 25 mA	16 mA	11 mA

Maximaal stroomverbruik (22°C)	CD- Ethernet	CD – Wifi	CD – Narrowband / LTE 4G
@ 12 VDC	: 60 mA	40 mA	40 mA
@ 24 VDC	: 30 mA	20 mA	20 mA

CloudDevice kan in deze vorm opgehangen worden, advies is om deze in een behuizing te hangen. Er kan gekozen worden voor een standaard behuizing of een eigen gekozen behuizing.

CloudDevice Narrowband

CloudDevice kan in diverse versies geleverd worden, een mogelijkheid is CloudDevice Narrowband. CloudDevice Narrowband is voorzien van een Narrowband module, dit is een soort van 4G verbinding. Met het verschil dat Narrowband bedoeld is voor het versturen van kleine berichten en daarom zeer geschikt binnen de IOT. Doordat Narrowband zo weinig data verstuurd is het abonnement vergeleken met een 4G abonnement een stuk voordeliger. Hierdoor kan een CloudDevice zeer voordelig zijn.

Er zit alleen een paar beperkingen op:

- Databundel is ook klein, in de praktijk komt dit neer op zo'n 25.000 berichten per jaar
- Versturen gaat iets langzamer, +/- 6 tot 10 seconde per bericht

Advies is om de Narrowband versie alleen te gebruiken bij kleinere installatie, of de meldingen te beperken. (bijvoorbeeld alleen brandalarm, technische-alarmen en stringen te versturen)

Wij leveren het CloudDevice Narrowband inclusief data abonnement en controleren het data verbruik voor u. Verbruikt het device meer data dan verwacht dan houden wij u op de hoogte.

Garantie

Op de geleverd hardware & software zit een jaar garantie op productiefouten.

Er wordt geen garantie gegeven op de werking van externe systemen.

Het is niet bekend hoe lang de gebruikte apps in werking blijven, daarom kan daar geen garantie op gegeven worden. Er kunnen geen garanties worden gegeven over de betrouwbaarheid van de verbindingen. CloudDevice maakt gebruik van servers waar wij geen controle of inspraak over hebben.

Mogelijke opties

- Behuizing voor CloudDevice (H x B x D) 150x175x80 met doorzichtige kap
- Inbouwen in eigen geleverde behuizing (neem vooraf contact op)
- 230V / 12V adapter
- **Voor meer mogelijke opties zie de prijslijst of neem contact op via info@kleurgroen.nl**



Service door KleurGroen

Indien gewenst kan KleurGroen voor u CloudDevice volledig of deels inbedrijfstellen.

Mogelijkheden hierin zijn, Volledig op locatie of assistentie op afstand.

Voor meer informatie neem contact op met KleurGroen info@kleurgroen.nl